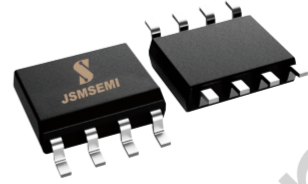


概述

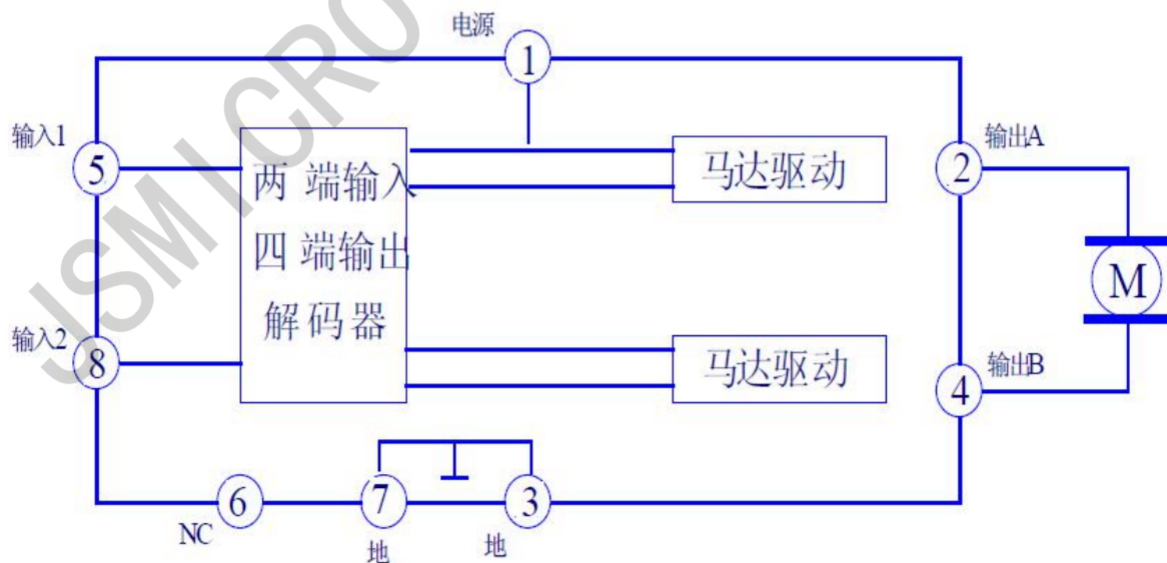
JSM6208是用于驱动双向马达的单片 IC，使用 TTL电平的逻辑信号就能控制盒式唱机和其它电子设备中的双向马达。该电路由逻辑控制和功率驱动两部分组成。逻辑部分控制马达的转向及强制停止；而功率驱动部分能按照逻辑控制提供 100mA（典型）的输出电流。



特点

- 内有马达驱动功率晶体管（典型100mA）
- 可施加制动，强制马达停止（输入A和B都为高电平）。
- 内有可吸收浪涌电流的保护二极管。
- 输入A和B都为低电平时，具有非常小的等待电流。
- 工作电源电压的范围宽（4.5V~12.0V）
- 可用TTL 逻辑直接控制。

功能框图



JSM6208引出脚说明

引出脚序号	符号	功能	引出脚序号	符号	功能
1	Vcc	电源	5	B _{IN}	B 输入
2	Bout	B 输出	6	NC	空接
3	GND	地	7	GND	地
4	Aout	A 输出	8	A _{IN}	A 输入

电特性

极限参数 (Ta=25°C)

参数	符号	极限值	单位
电源电压	Vcc	15	V
功耗	LC6208 Pd	700 *1	mw
工作温度	Topr	-20~60	°C
存贮温度	Tstg	-55~125	°C
最大输出电流	Iout	500	mA

*1 在25°C以上, 以7mW/°C减小。

*2 在25°C以上, 以4.5mW/°C减小。

电参数

除非另有规定, Ta=25°C, Vcc=9V

特性与条件	符号	规范值			单位
		最小	典型	最大	
输出电流	I _o	200			mA
输出饱和压降	V _{ce}		1.0	1.6	V
高电平输入电压	V _{IH}	2.0			V
低电平输入电压	V _{IL}			0.8	V
等待电流 输入A、B 都为低电平	I _{ST}			0.4	mA
高电平输入电流	I _{IH}		250	400	μA

推荐工作条件 (Ta=25°C)

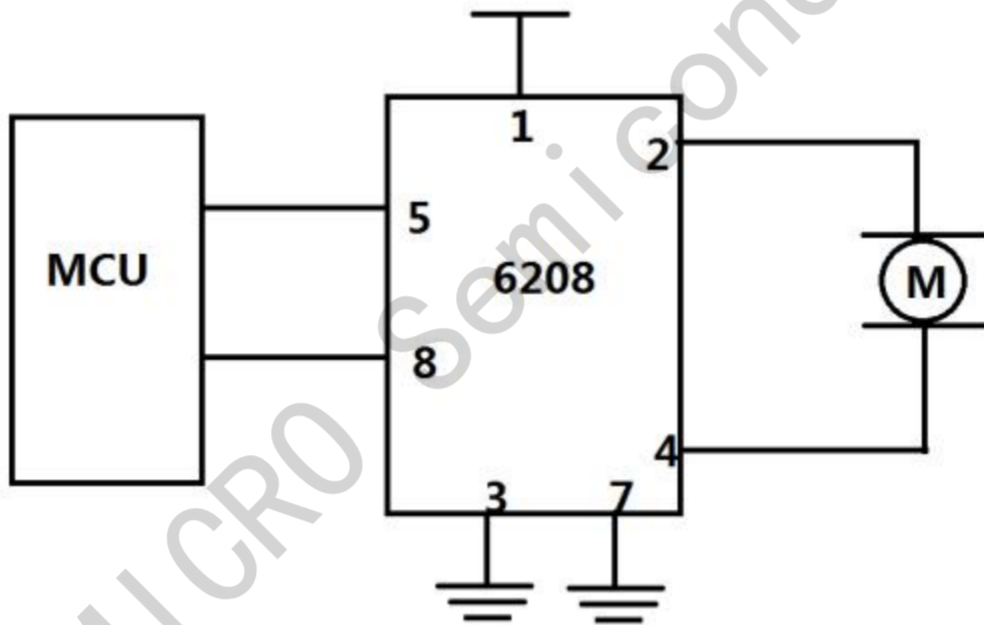
参数	符号	最小	典型	最大	单位
电源电压	Vcc	4.5		12	V

输入/输出真值表

A 输入	B 输入	A 输出	B 输出
H	L	H	L
L	H	L	H
H	H	L	L
L	L	开路	开路

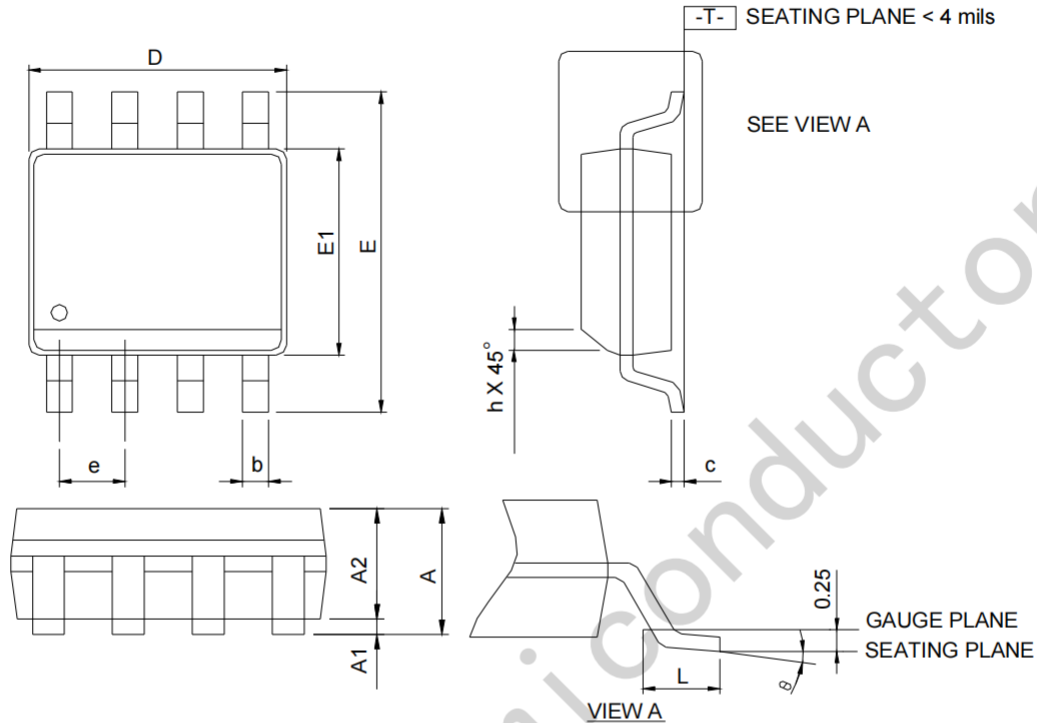
注：高电平输入应大于或等于 2V。 低电平输入应小于或等于 0.8V

应用线路



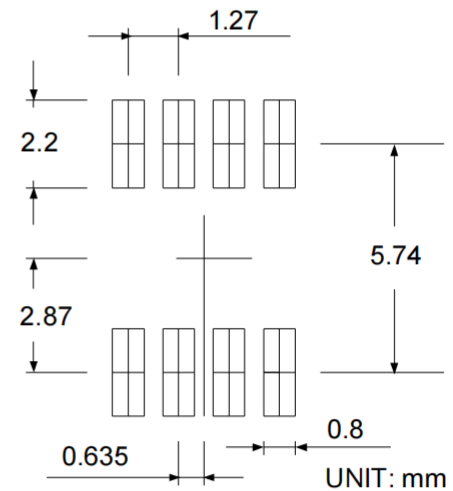
Package Information

SOP-8



SYMBOLS	SOP-8			
	MILLIMETERS		INCHES	
	MIN.	MAX.	MIN.	MAX.
A	-	1.75	-	0.069
A1	0.10	0.25	0.004	0.010
A2	1.25	-	0.049	-
b	0.31	0.51	0.012	0.020
c	0.17	0.25	0.007	0.010
D	4.80	5.00	0.189	0.197
E	5.80	6.20	0.228	0.244
E1	3.80	4.00	0.150	0.157
e	1.27 BSC		0.050 BSC	
h	0.25	0.50	0.010	0.020
L	0.40	1.27	0.016	0.050
θ	0°	8°	0°	8°

RECOMMENDED LAND PATTERN



Note: 1. Follow JEDEC MS-012 AA.

2. Dimension "D" does not include mold flash, protrusions or gate burrs. Mold flash, protrusion or gate burrs shall not exceed 6 mil per side.

3. Dimension "E" does not include inter-lead flash or protrusions. Inter-lead flash and protrusions shall not exceed 10 mil per side.