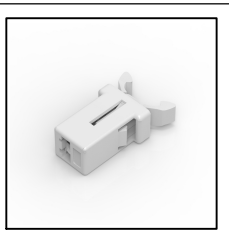




温州康宏电子有限公司



### 机械性能

动作力: 350gf ± 100gf  
寿命: 15 000次  
锁住行程: 4 ± 1mm  
极限行程: 6 ± 1mm

### 工作环境

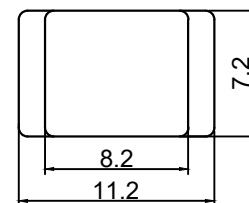
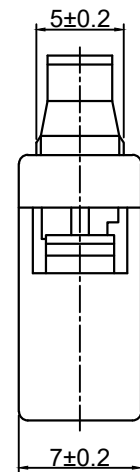
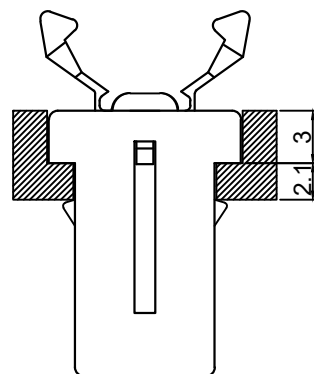
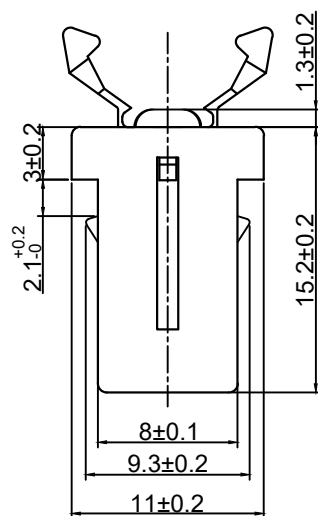
环境温度: -25 ~ +70 °C  
环境湿度: (40 °C) ≤ 95%

### 物料

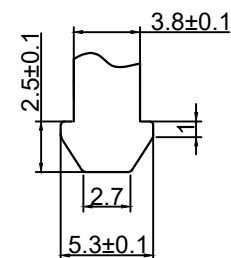
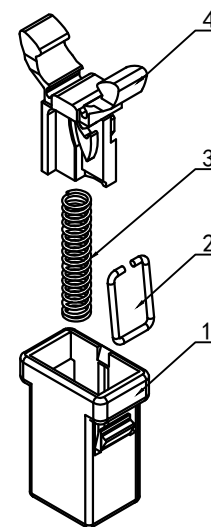
4. Y形按键: GP. PA66 白色  
3. 弹簧: 不锈钢丝  
2. 挂钩: 不锈钢丝  
1. 外壳: POM 白色

### 包装

散装  
内包装: 塑料袋  
外包装: 纸箱



安装孔参考规格



锁舌参考规格



Professional Manufacturer Since 2000

借通用件登记


描图

校描

旧底图总号

签字

日期

					门锁开关	PR-08E-KH					
标记	处数	更改文件号	签名	日期							
设计		余嘉诚			视图	阶段	标记	质量	比例	版本	
审核		朱树清			 Dimensions are shown:mm(inches)				1:1	B 0	
批准		徐君辉				第1张		共1张			
					2020.10.12	温州康宏电子有限公司					