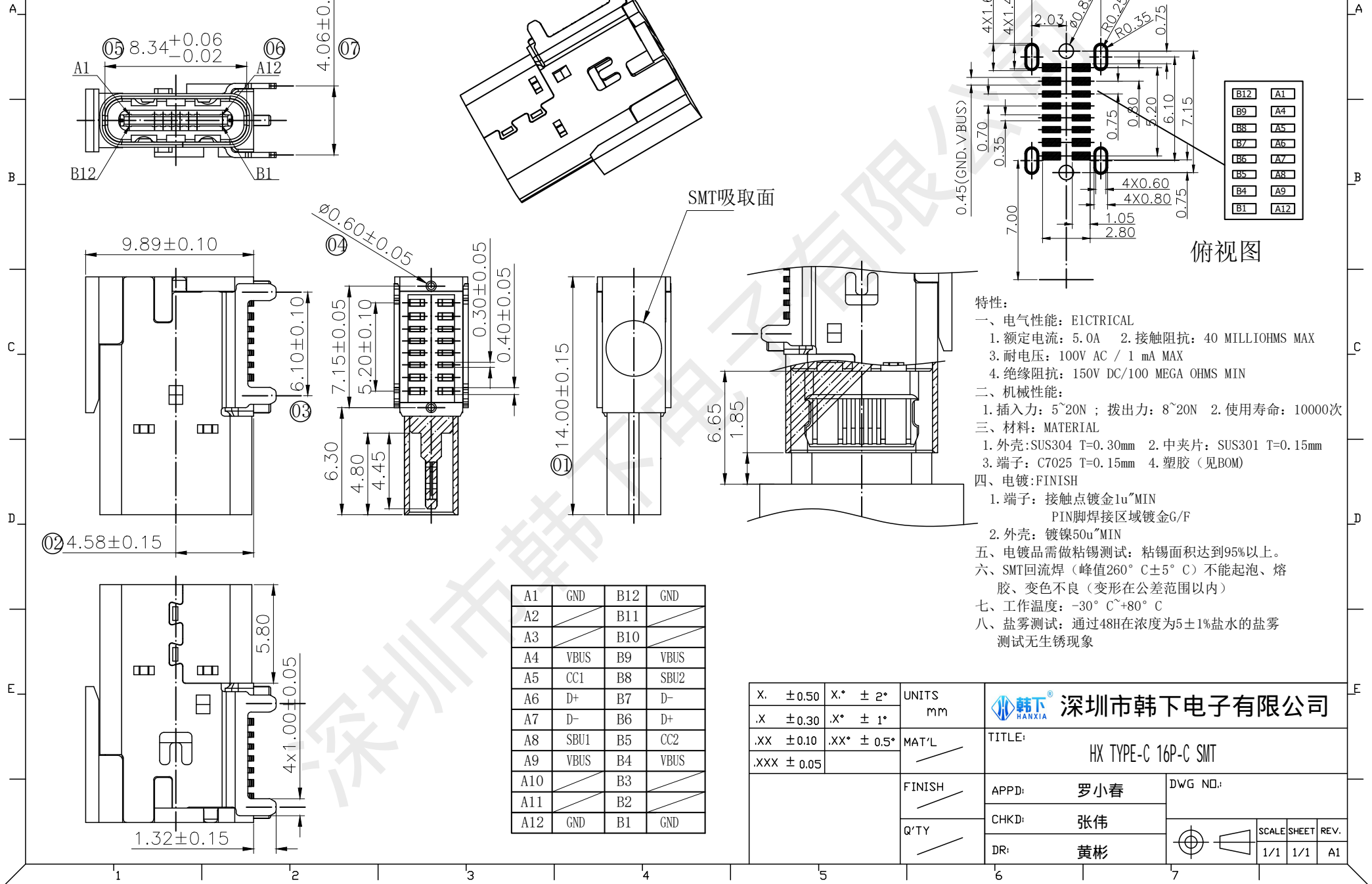




REV.	ZONE	DESCRIPTION	DESIGN	DATE
B		NEW		



俯视图

B12	A1
B9	A4
B8	A5
B7	A6
B6	A7
B5	A8
B4	A9
B1	A12

- 特性:
- 一、电气性能: ELECTRICAL
    1. 额定电流: 5.0A
    2. 接触阻抗: 40 MILLIOHMS MAX
    3. 耐电压: 100V AC / 1 mA MAX
    4. 绝缘阻抗: 150V DC/100 MEGA OHMS MIN
  - 二、机械性能:
    1. 插入力: 5~20N ; 拨出力: 8~20N
    2. 使用寿命: 10000次
  - 三、材料: MATERIAL
    1. 外壳: SUS304 T=0.30mm
    2. 中夹片: SUS301 T=0.15mm
    3. 端子: C7025 T=0.15mm
    4. 塑胶 (见BOM)
  - 四、电镀: FINISH
    1. 端子: 接触点镀金1u~MIN  
PIN脚焊接区域镀金G/F
    2. 外壳: 镀镍50u~MIN
  - 五、电镀品需做粘锡测试: 粘锡面积达到95%以上。
  - 六、SMT回流焊 (峰值260° C±5° C) 不能起泡、熔胶、变色不良 (变形在公差范围以内)
  - 七、工作温度: -30° C~+80° C
  - 八、盐雾测试: 通过48H在浓度为5±1%盐水的盐雾测试无生锈现象

A1	GND	B12	GND
A2	/	B11	/
A3	/	B10	/
A4	VBUS	B9	VBUS
A5	CC1	B8	SBU2
A6	D+	B7	D-
A7	D-	B6	D+
A8	SBU1	B5	CC2
A9	VBUS	B4	VBUS
A10	/	B3	/
A11	/	B2	/
A12	GND	B1	GND

X. ±0.50	X.* ± 2°	UNITS	深圳市韩下电子有限公司		
.X ±0.30	.X* ± 1°	mm	TITLE: HX TYPE-C 16P-C SMT		
.XX ±0.10	.XX* ± 0.5°	MAT'L	APPD: 罗小春		
.XXX ± 0.05			CHKD: 张伟		DWG NO.:
		FINISH	DR: 黄彬		
		Q'TY			
					SCALE SHEET REV.
					1/1 1/1 A1