

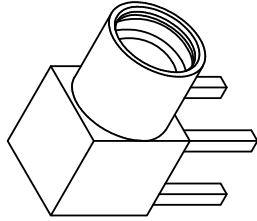
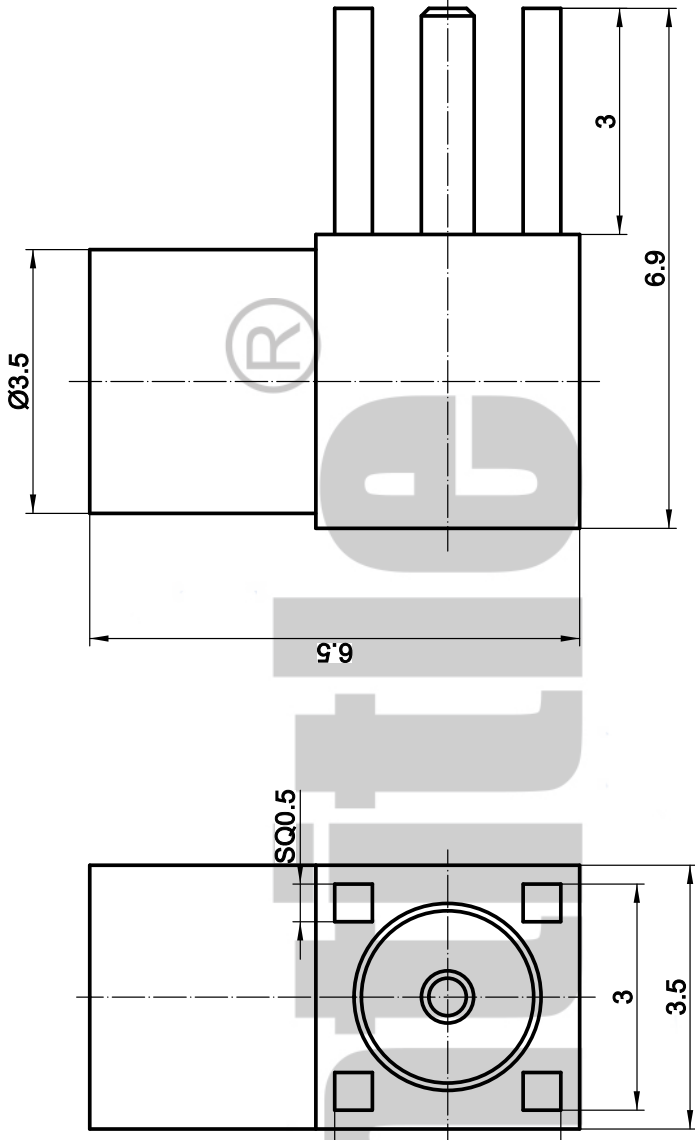
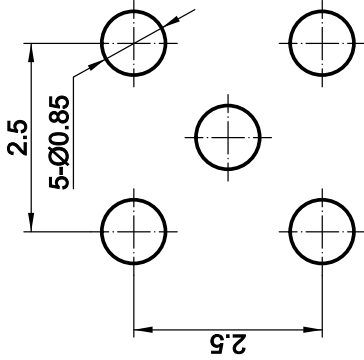
1.材料和电镀Materials and Finishes:

- 外 壳\Body - 黄铜\Brass,镀金\Gold plating  
内导体>Contact - 铍铜\Beryllium copper,镀金\Gold plating  
绝缘体\Insulator - 聚四氟乙烯\Teflon,本色\Natural

2.电气性能\Electrical:

- A.特性阻抗\Impedance:50 Ohm  
B.使用频率\Frequency range:DC-6GHz  
C.介质耐压\Breakdown voltage:350V rms  
D.绝缘电阻\Insulation resistance:1G Ohm  
3.机械性能\Mechanical:  
A.使用寿命\Durability:500 cycles

推荐安装开孔



<div>技术详询 139-7514-5315</div> <div><div></div><div></div></div>		版次	V2.0	比例	10:1	料号	CT3.660.1160
		第一角法				规格	MMCX-KWE-5
		1.未注公差按ISO2768-1(m) 2.去尽毛刺C0.13max 3.各圆同轴度Ø0.1max				名称	MMCX母头弯四脚焊板
设计		JAT	2024.01.09	<div>entitle® 深圳成泰电子有限公司</div> <div>www.entitle.net</div>			
审核		DF	2024.01.09				
批准		DF	2024.01.09				
		*尺寸为重要尺寸		单位	mm		

1

2

3

4

5

6

7

8